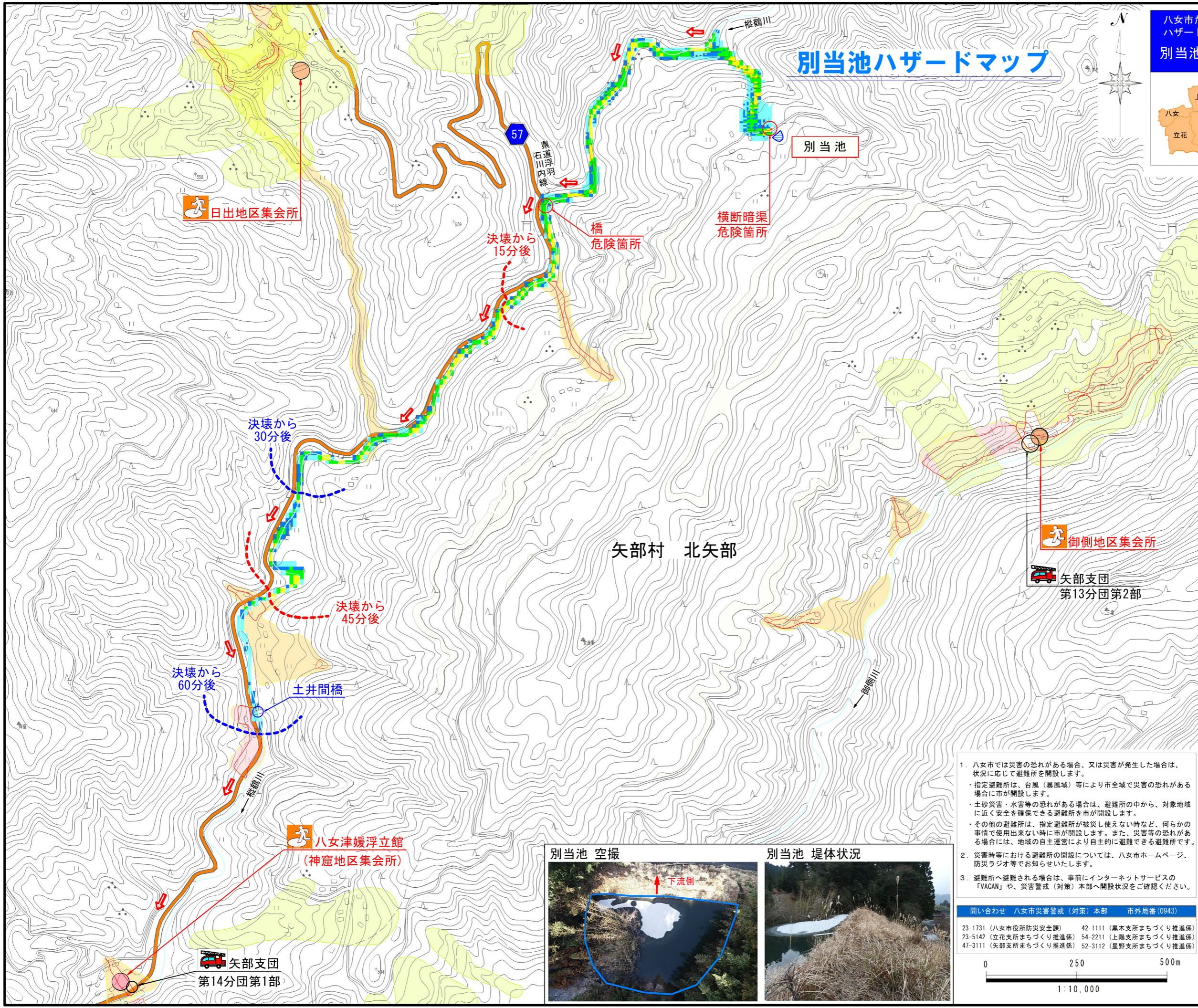


## 八女市ため池 ハザードマップ 別当池

矢部村北矢部地区  
堤高 12.0m 総貯水量 20.0千<sup>3</sup>

●このハザードマップは、満水状態のため池が、自然災害等により決壊し、ため池の水の全量が流出した場合に想定される下流側の浸水範囲及び浸水深を表示したものです。  
●該当ため池以外からの氾濫は想定していません。  
●降雨状況は解析条件に含まれていませんので、気象条件や下流の浸水状況等により、浸水範囲や浸水深が変わる可能性があります。



### 緊急時の連絡先

緊急時の連絡先	市外局番 (0943)
<行政機関> 八女市役所	23-1111
矢部支所	47-3111
<警察> 八女警察署	22-5110
矢部駐在所	22-5110
<消防> 八女東消防本部	24-0119
八女東消防署 矢部分署	47-2119
<病院> 公立八女総合病院	23-4131
八女市矢部診療所	47-2700

### 避難所の連絡先

避難所の連絡先	市外局番 (0943)	
	八女津媛浮立館	なし
	御側地区集会所	なし
	日出地区集会所	47-2765

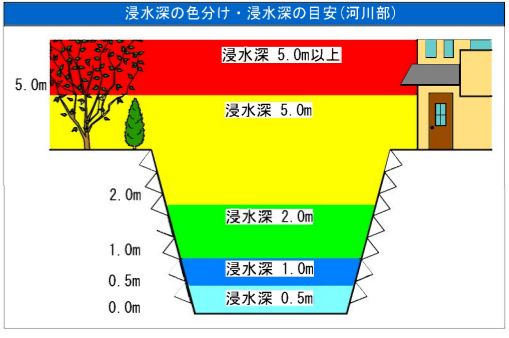
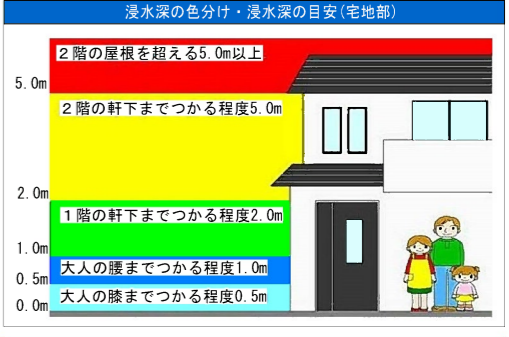
QRコード

※避難所の開設状況や混雑状況を地図上でリアルタイムに確認できます。スマートフォンやパソコンからアクセスしてください。(登録不要・利用料無料)

避難所の開設状況と混雑状況が「空いています」「やや混雑」「混雑」「満」の4段階で表示されます。

※平常時は、「利用停止」と表示されています。

URL  
<https://vacan.com/area/yame-city-evacuation/evacuation-center/10>



- 八女市では災害の恐れがある場合、又は災害が発生した場合は、状況に応じて避難所を開設します。  
  - 指定避難所は、台風(暴風域)等により市全域で災害の恐れがある場合に市が開設します。
  - 土砂災害・水害等の恐れがある場合は、避難所の中から、対象地域に近く安全を確保できる避難所を市が開設します。
  - その他の避難所は、指定避難所が被災し使えない時など、何らかの事情で使用出来ない時に市が開設します。また、災害等の恐れがある場合には、地域の自主運営により自主的に避難できる避難所です。
- 災害時における避難所の開設については、八女市ホームページ、防災ラジオ等でお知らせいたします。
- 避難所へ避難される場合は、事前にインターネットサービスの「VACAN」や、災害警戒(対策)本部へ開設状況をご確認ください。

問い合わせ 八女市災害警戒(対策)本部 市外局番(0943)

23-1731 (八女市役所防災安全課) 42-1111 (黒木支所まちづくり推進係)  
 23-5142 (立花支所まちづくり推進係) 54-2211 (上陽支所まちづくり推進係)  
 47-3111 (矢部支所まちづくり推進係) 52-3112 (星野支所まちづくり推進係)

0 250 500m  
1:10,000

