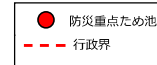


福岡県 ため池 位置図

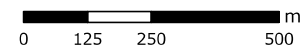
八女市 G10
1:10,000



No. ため池名
(01) 別当池

令和元年8月
水土里ネット福岡作成

「この地図は、国土地理院長の承認を得て、同院発行の電子地形図25000を複製したものである。（承認番号 令元情複、第537号）」

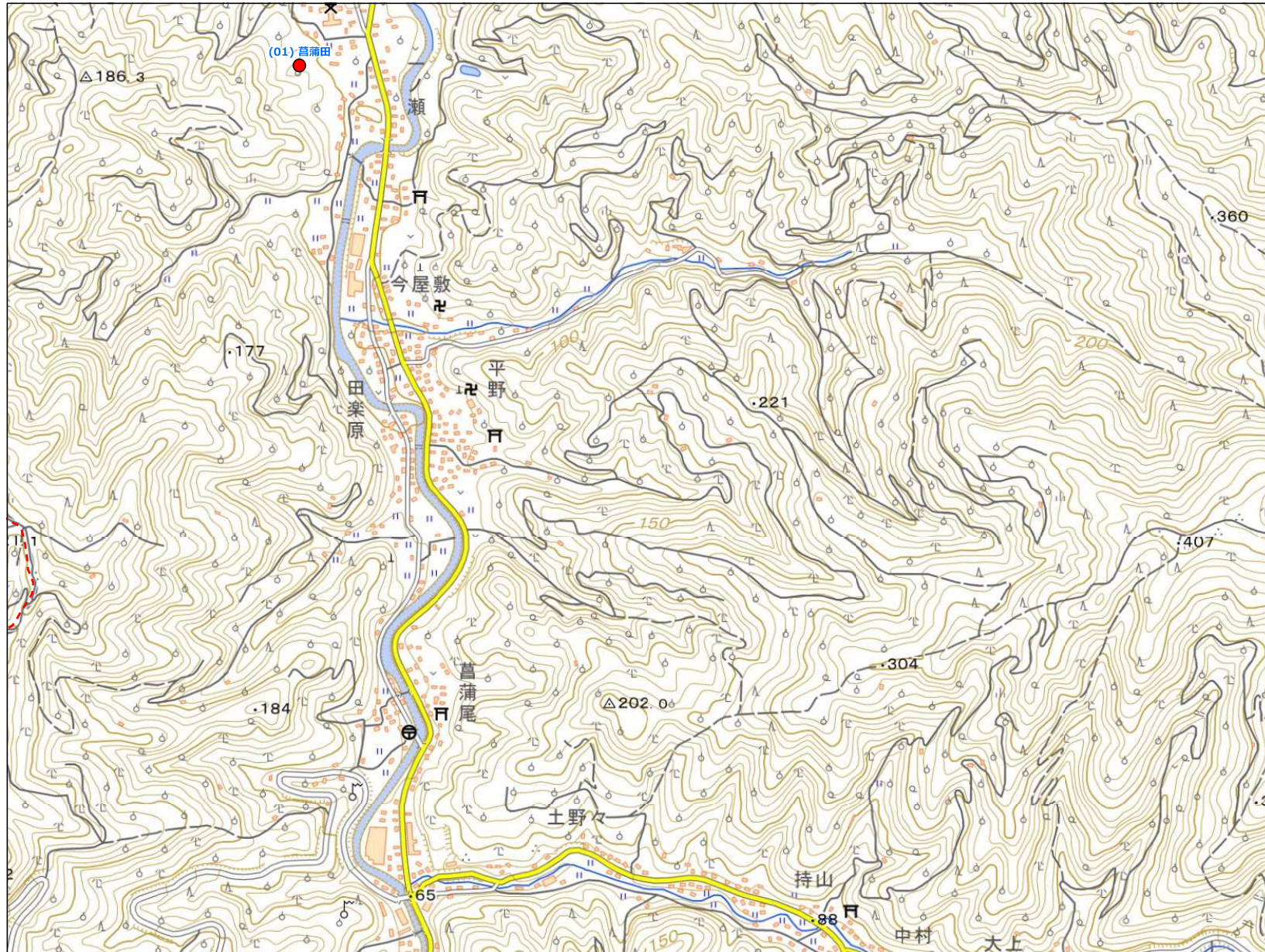
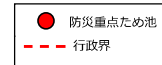


【連絡先】

八女市 農業振興課 TEL: 0943-23-1119

福岡県 ため池 位置図

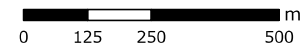
八女市 H2
1:10,000



No ため池名
(01) 菖蒲田

令和元年 8 月
水土里ネット福岡作成

「この地図は、国土地理院長の承認を得て、同院発行の電子地形図25000を複製したものである。（承認番号 令元情複、第537号）」



【連絡先】

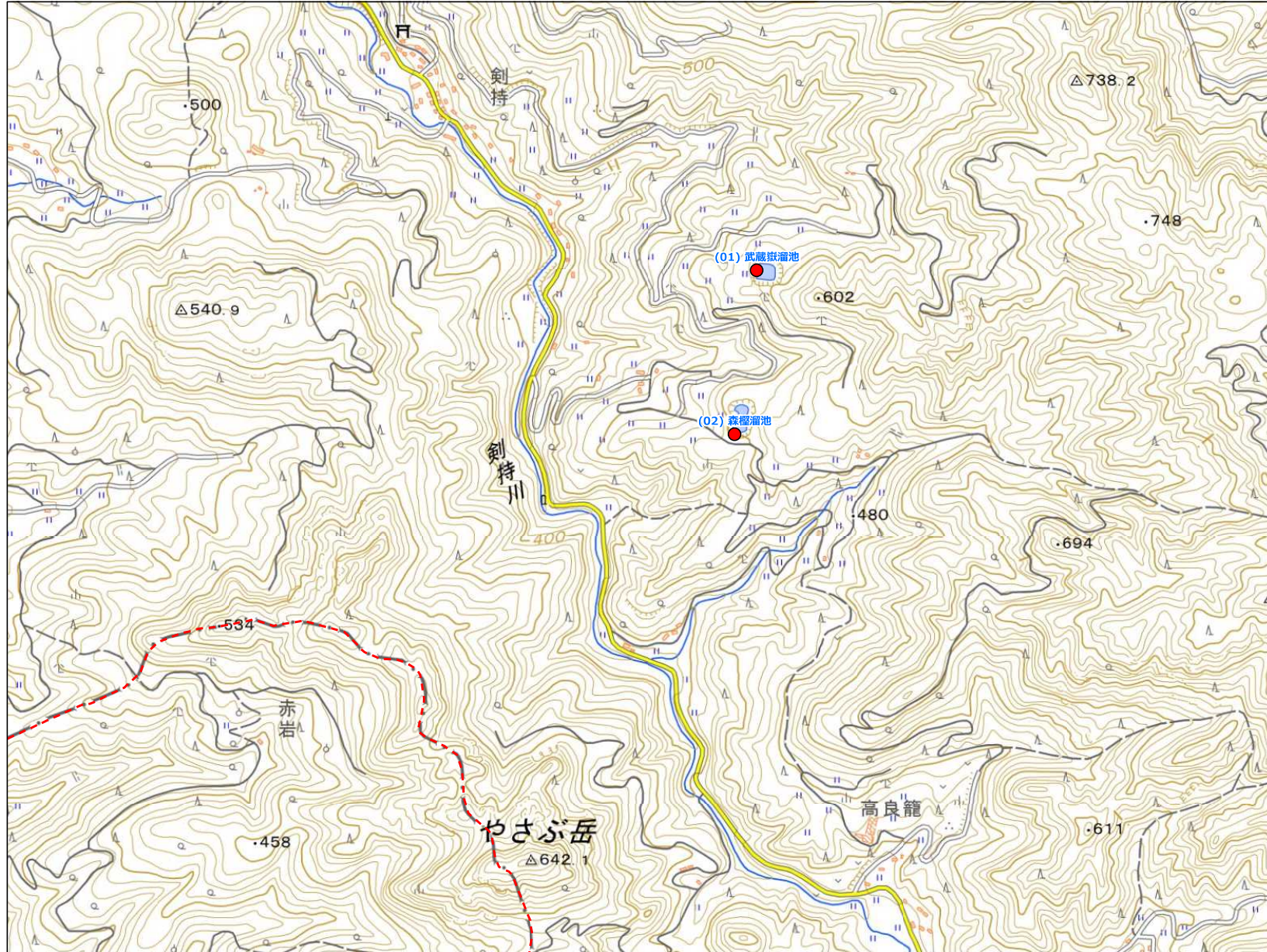
八女市 農業振興課 TEL : 0943-23-1119

福岡県 ため池 位置図

八女市 H7
1:10,000



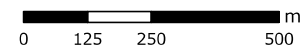
● 防災重点ため池
- - - 行政界



- No. ため池名
(01) 武蔵嶽溜池
(02) 森塚溜池

令和元年8月
水土里ネット福岡作成

「この地図は、国土地理院長の承認を得て、同院発行の電子地形図25000を複製したものである。（承認番号 令元情複、第537号）」



【連絡先】

八女市 農業振興課 TEL: 0943-23-1119

福岡県 ため池 位置図

八女市 H8
1:10,000



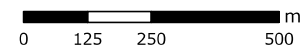
- 防災重点ため池
- - - 行政界



No ため池名
(01) 斜道池

令和元年8月
水士里ネット福岡作成

「この地図は、国土地理院長の承認を得て、同院発行の電子地形図25000を複製したものである。（承認番号 令元情復、第537号）」



【連絡先】

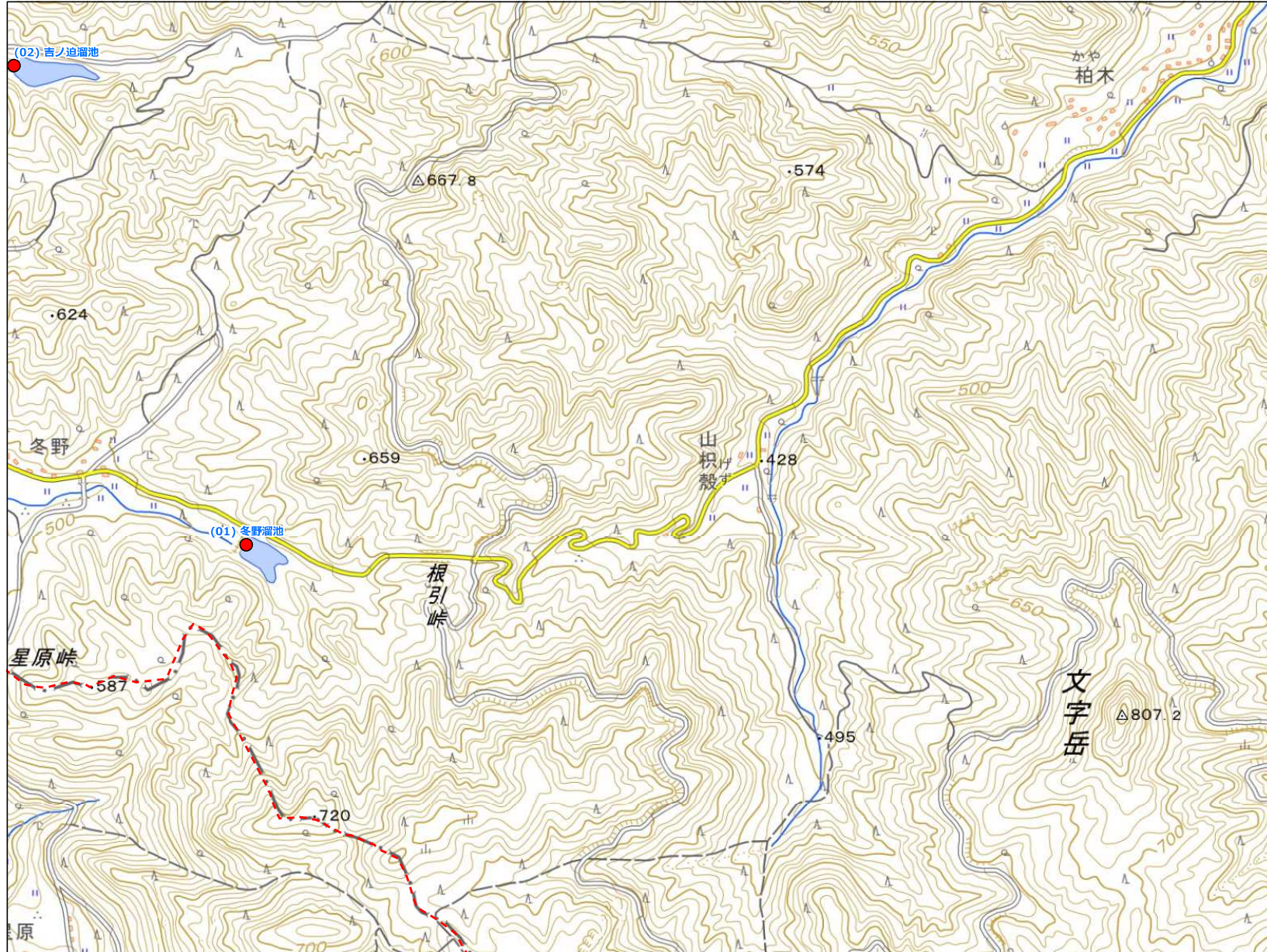
八女市 農業振興課 TEL: 0943-23-1119

福岡県 ため池 位置図

八女市 I8
1:10,000



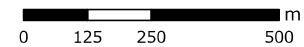
- 防災重点ため池
- - - 行政界



- No. ため池名
(01) 冬野溜池
(02) 吉ノ追溜池

令和元年8月
水土里ネット福岡作成

「この地図は、国土地理院長の承認を得て、同院発行の電子地形図25000を複製したものである。（承認番号 令元情複、第537号）」



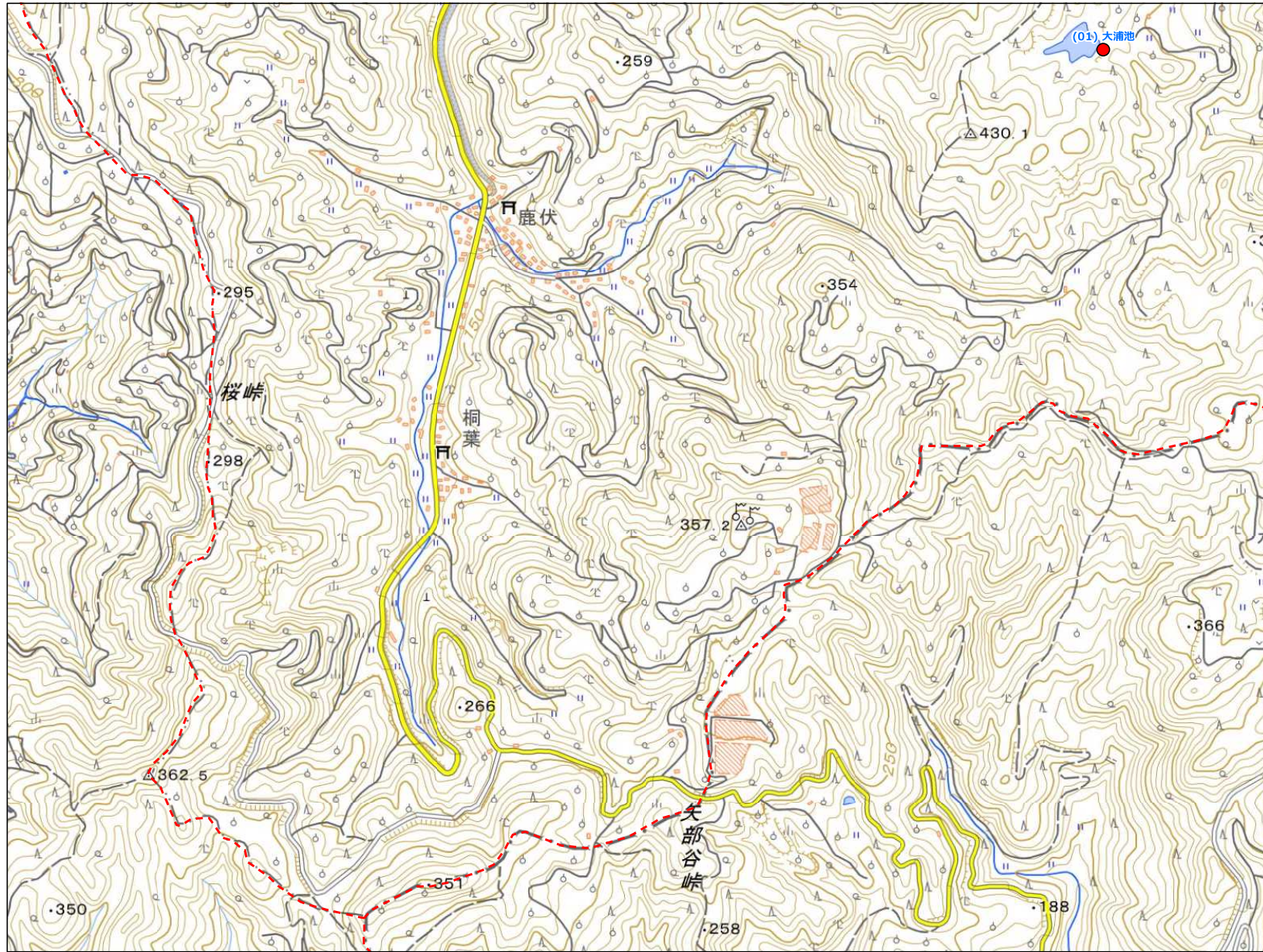
【連絡先】
八女市 農業振興課 TEL: 0943-23-1119

福岡県 ため池 位置図

八女市 J2
1:10,000



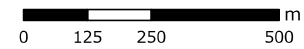
- 防災重点ため池
- - - 行政界



No. ため池名
(01) 大浦池

令和元年8月
水土里ネット福岡作成

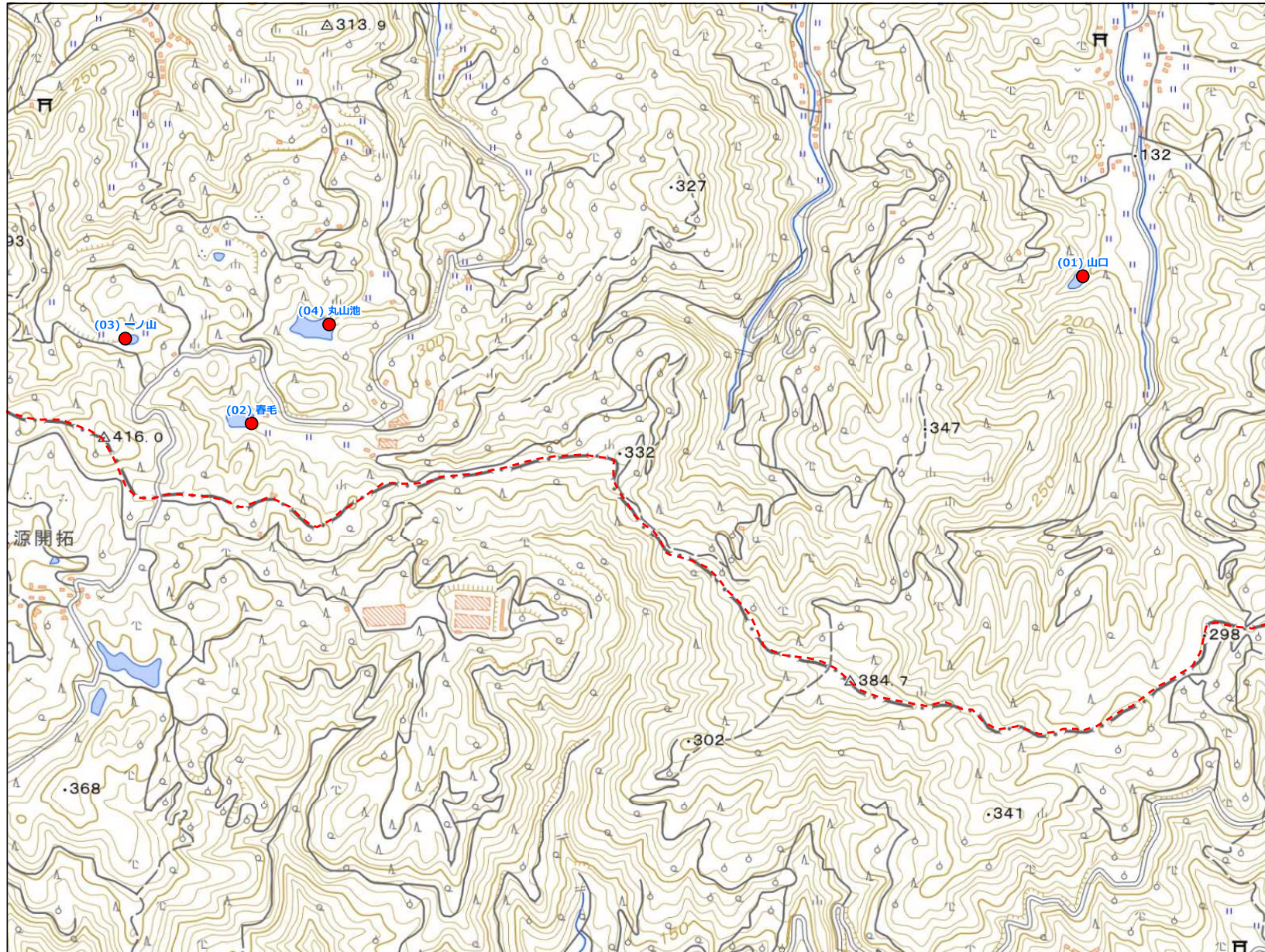
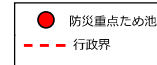
「この地図は、国土地理院長の承認を得て、同院発行の電子地形図25000を複製したものである。（承認番号 令元情複、第537号）」



【連絡先】
八女市 農業振興課 TEL : 0943-23-1119

福岡県 ため池 位置図

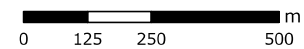
八女市 J3
1:10,000



- No ため池名
(01) 山口
(02) 春毛
(03) 一ノ山
(04) 丸山池

令和元年8月
水土里ネット福岡作成

「この地図は、国土地理院長の承認を得て、同院発行の電子地形図25000を複製したものである。（承認番号 令元情複、第537号）」



【連絡先】

八女市 農業振興課 TEL : 0943-23-1119