

日中に観られるトンネル内のイベント

竹あかり幻想の世界



午前10時～午後4時

ワンセラー入場料
500円高校生以下無料

※過去の作品です。



【バス】◎片道100円

バス発着場/八女市役所 立花支所

※まつり会場には駐車場がありませんので、臨時駐車場に駐車してバスをご利用ください。

10～15分間隔で運行します。

始発(支所駐車場発)	/	9:30
最終(支所駐車場発)	/	16:30
最終(会場発)	/	17:00

※「八女夢たちばな観梅会」会場へのバスおよび「八女ぼんぼりまつり」会場付近(福島地区)へのバスのルート・時刻表はこちらからご確認ください。▶



お願い
開催期間以外のお入場はできません。
谷川梅林は生産者の私有地であるため
観梅会開催日 3日間のみ開放しています。

期間 2025年
2月
22日(土)・23日(日・祝)
24日(月・振休)
の3日間

周辺イベント

道の駅たちばな
わくわく誕生祭
2/8(土)・9(日)

雑の里
八女ぼんぼりまつり
2/16(日)～3/16(日)

第19回
立花農業まつり
2/22(土)

八女市田崎廣助美術館
宇美拓哉-浮遊する記憶-展
1/25(土)～2/24(月・振休) [月曜休館(祝日の場合は翌日)]

第36回

八女 観梅会

会場
谷川梅林
(福岡県八女市立花町)

- ◎梅林散策 ◎ステージイベント
- ◎竹あかり幻想の世界 ◎ワイン試飲販売
- ◎農産物・特産品販売 ◎食事処

お願い
開催期間以外のお入場はできません。
谷川梅林は生産者の私有地であるため
観梅会開催日 3日間のみ開放しています。

ワインセラー内にて開催

ワンセラー入場料 500円高校生以下無料

午前10時～午後4時

写真パネル展示

生花展示

【交通アクセス】

◎車でお越しの場合

高速八女IC・高速広川ICより
熊本方面へ約8km

※JR・バスをご利用の際は
各関係機関にお尋ねください。

主催/第36回夢たちばな観梅会実行委員会

お問合せ

八女市役所 立花支所 地域振興係
(福岡県八女市立花町原野95-1)
☎0943-23-5143

八女市観光協会 立花支部(道の駅たちばな内)
☎0943-37-1055

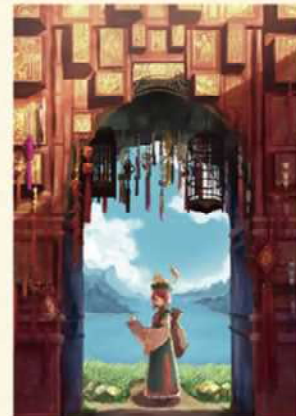
もったいな果
みかん缶詰

福岡県八女市の自社工場にて製造しているフルーツゼリー。ゼリーだけでは使いきれない果実を「もったいな果実」として缶詰にしました。そのまま食べても美味しくお召し上がりいただけますし、アレンジにも最適です。

もったいな果シリーズには、新高梨・びわ・不知火もございます。

ご注文・お問い合わせは
株式会社マルミツサンヨー ☎0120-351070
http://www.351070.com

八女市立花町出身のイラストレーター
* 持田めり作品展



八女市立花町出身のバッチワーク作家
* 西田八重子作品展



* 男ノ子焼作品展

