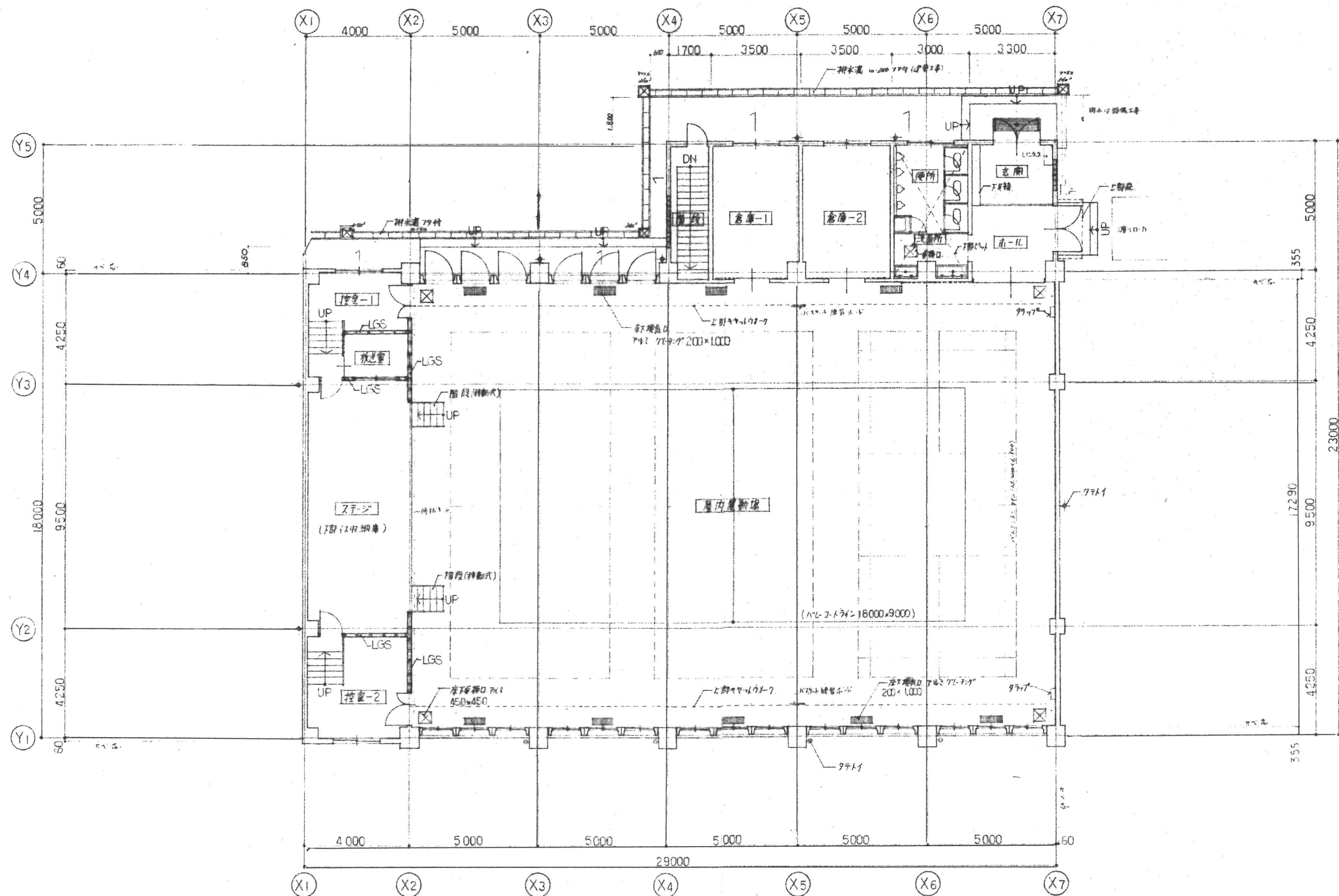


| 内部仕上表 | | | | | |
|-------|------------------|--------------|-------------------------------|-----------|--|
| 室名 | 床 | 巾木 | 壁 | 天井 | 備考 |
| 駐車場 | コンクリート直仕上 (水勾配付) | モルタル塗り H=300 | コンクリート打放し | コンクリート打放し | 床仕上げ (27×12 100×700) 柱: 角鋼 柱間: 鋼管 柱頭: 鋼管 (100×120×600) |
| 店 | コンクリート直仕上 | モルタル塗り H=100 | コンクリート打放し コンクリート直仕上 (水勾配付) | コンクリート打放し | |



2階平面図 S=1:100

| 内部仕上表 | | | | | | |
|--------|---|-----------------------|--|-------------------|------|---|
| 室名 | 床 | 巾木 | 壁 | 天井 | 高さ | 備考 |
| 玄関 | 100角床用磁器タイル | 77x77-70x70 H=70 | ER9L VP 一部77x77-70x70(200角) | 77x77-60x60 目地 EP | 2520 | 下足箱(木製) 77x77(木製) (1:1.5.7.200-200 (27x27)) |
| ホール | 塩ビシート② | ER9L VP H=100 | ER9L VP | 77x77-60x60 目地 EP | 2450 | |
| 洗面所 | 塩ビシート② | | 100角磁器タイル | 77x77-60x60 目地 EP | 2350 | 洗面台(木製) |
| 便所 | 25角磁器タイル | | 100角磁器タイル | 77x77-60x60 目地 EP | 2400 | 77x77(木製)に磁器タイル77x77x20(木製)を貼付 小便器ハッチ(100角磁器タイル) 77x77-70x70(30) |
| 倉庫-1,2 | 塩ビシート② | ER9L VP H=100 | ER9L VP 一部77x77-70x70(200角) | 77x77-60x60 目地 EP | 2450 | |
| 屋内運動場 | 鋼製床板 4x707-20 15.9x77x15.9 (200x200) | 木製CF H=100 | 鋼製AB柱③30 T型鋼AB柱③30 77x77(25x100) 77x77 ER9L VP 鋼製5FOP(77x77-40x25)地 | 77x77-60x60 目地 EP | 6100 | 床下埋込(77x77-70x70(300x800)) 鋼製埋込(450x450) 77x77-70x70(PC材) 77x77(27x27) 移動階段付 |
| 控室-1,2 | 全上 | 木製CF H=100 | ER9L VP 鋼製5FOP(77x77-40x25)地 | 77x77-60x60 目地 EP | 3000 | |
| 放送室 | 鋼製床板 4x707-20 15.9x77x15.9 (200x200) | 木製CF H=100 | ER9L VP 鋼製5FOP(77x77-40x25)地 | 鋼製77x77-60x60 EP | 2400 | |
| スタジオ | 鋼製床板 4x707-20 15.9x77x15.9 (200x200) | 木製CF H=100 | 鋼製5FOP(77x77-40x25)地 | 77x77-60x60 目地 EP | 4500 | 舞台床板(木製) |
| 階段 | ER9L 鋼製床板 (15.9x77x15.9) | 77x77-70x70 H=100(鋼製) | 77x77-70x70 | 77x77-70x70 | | 1:1.5.7.77x77 |