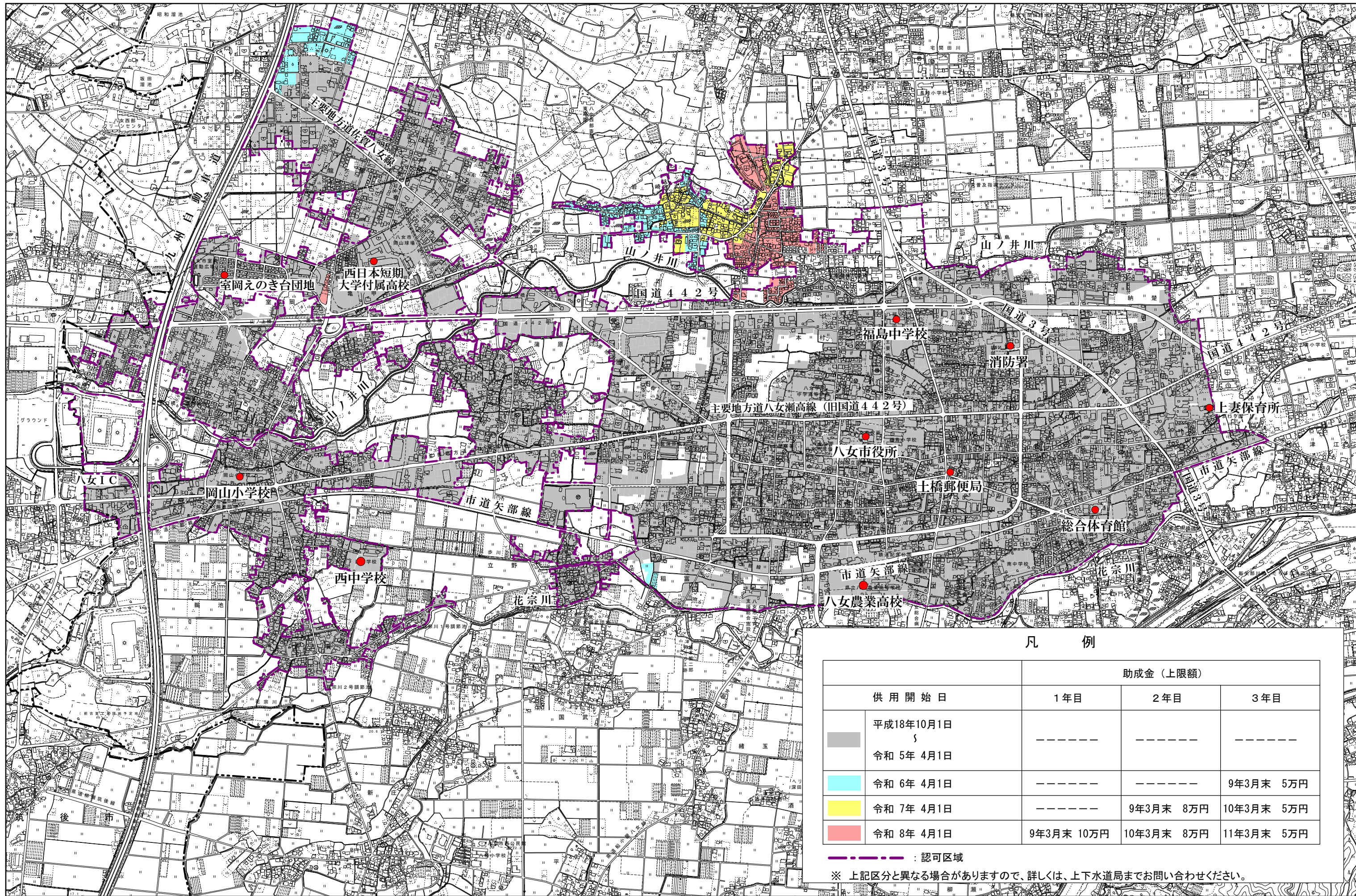


# 供用開始区域図 (令和8年4月1日現在)



## 凡 例

供用開始日	助成金 (上限額)		
	1年目	2年目	3年目
平成18年10月1日 ～ 令和5年4月1日	-----	-----	-----
令和6年4月1日	-----	-----	9年3月末 5万円
令和7年4月1日	-----	9年3月末 8万円	10年3月末 5万円
令和8年4月1日	9年3月末 10万円	10年3月末 8万円	11年3月末 5万円

----- : 認可区域  
 ※ 上記区分と異なる場合がありますので、詳しくは、上下水道局までお問い合わせください。