

にんちしょう

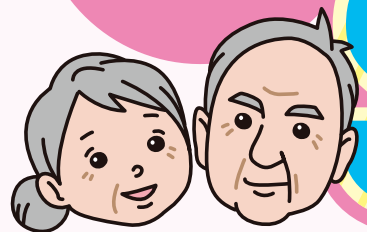
こうれいしゃとう

筑後地域の

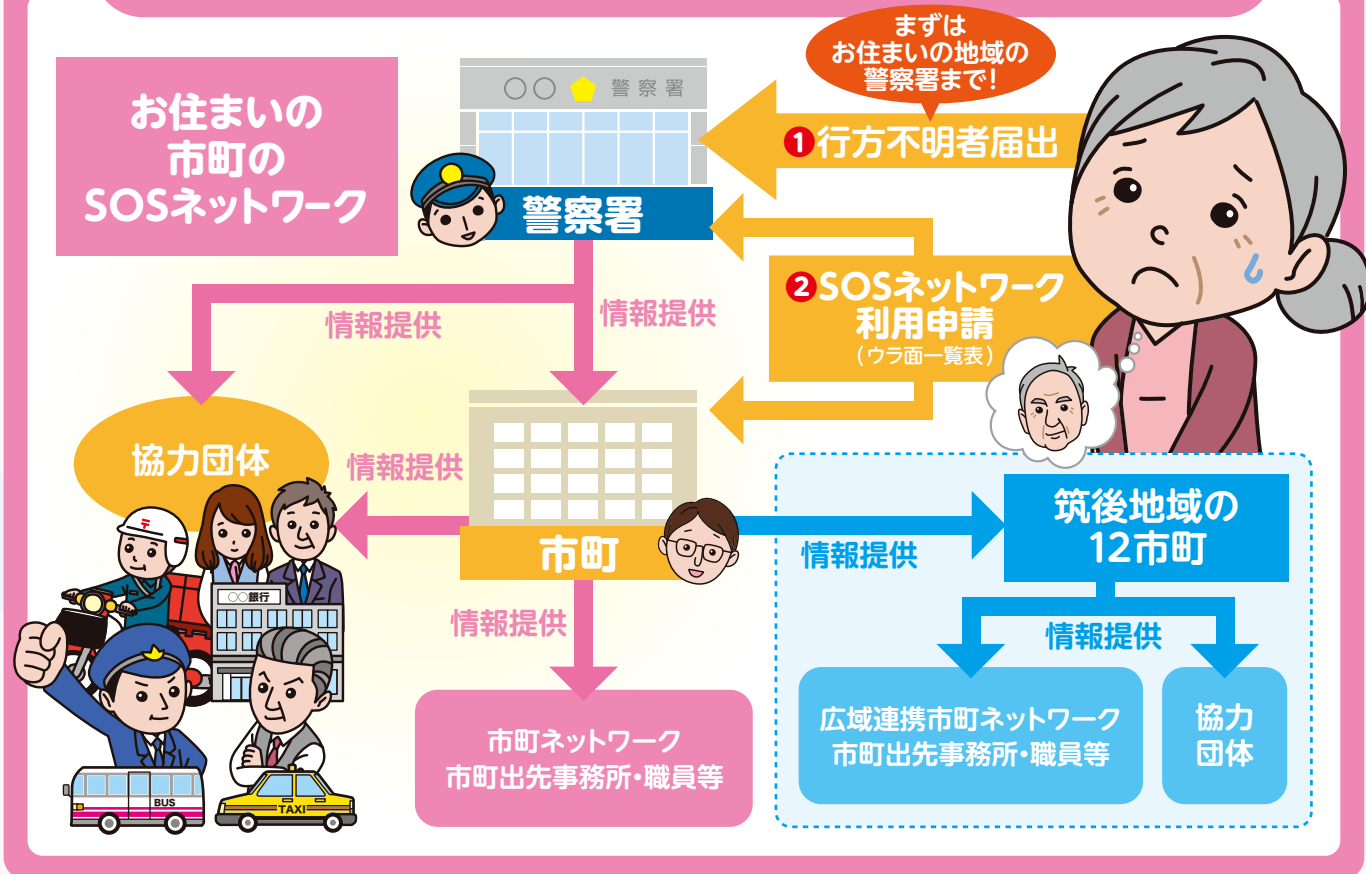
# 認知症高齢者等 SOS ネットワーク

エス・オー・エス

## ネットワークを 利用しましょう!!



### ちくご 認知症高齢者等 SOS ネットワーク 広域連携



### SOSネットワークに加盟する市町

大牟田市・久留米市・柳川市・八女市・筑後市・大川市  
小郡市・うきは市・みやま市・大刀洗町・大木町・広川町

### ちくご認知症高齢者等SOSネットワークとは

行方不明になられた方が、お住まいの市や町の外で発見されることは少なくありません。平成26年度に警察に届け出があった98人のうち、29人の方がお住まいの市や町の外で発見されています。筑後地域12市町では「ちくご認知症高齢者等SOSネットワーク広域連携」を実施し、行方不明になられた方を各市町が連携して早期に発見する協力体制を整えています。



ちくご認知症高齢者等SOSネットワーク加盟12市町

## 認知症高齢者等の御家族が行方不明になられたら

認知症高齢者等の御家族が行方不明になられたら、できるだけ早く下記へ届け出てください。

市町名	認知症高齢者等 行方不明の届出先	認知症高齢者等SOS ネットワーク利用申請の窓口	(備考)認知症高齢者等SOS ネットワークについてのお問合せ先
大牟田市	大牟田警察署生活安全課 大牟田市不知火町3-8 TEL.0944-43-0110		大牟田市長寿社会推進課 大牟田市有明町2-3 TEL.0944-41-2683 FAX.0944-41-2662
久留米市	久留米警察署生活安全課(旧田主丸町区域除く) 久留米市東柳原町1002-2 TEL.0942-38-0110 うきは警察署生活安全課(旧田主丸町区域) うきは市吉井町343-3 TEL.0943-76-5110		久留米市長寿支援課 久留米市城南町15-3 TEL.0942-30-9038 FAX.0942-36-6845
柳川市	柳川警察署生活安全課 柳川市三橋町今古賀53-1 TEL.0944-74-0110		柳川市福祉課 柳川市本町87-1 TEL.0944-77-8516 FAX.0944-73-9211
八女市	八女警察署生活安全課 八女市本町465 TEL.0943-22-5110	八女市介護長寿課 八女市本町647 TEL.0943-23-1308	八女市介護長寿課 八女市本町647 TEL.0943-23-1308 FAX.0943-30-1505
筑後市	筑後警察署生活安全課 筑後市大字山ノ井338 TEL.0942-52-0110		筑後市高齢者支援課 筑後市大字山ノ井898 TEL.0942-53-4255 FAX.0942-53-4119
大川市	筑後警察署生活安全課 筑後市大字山ノ井338 TEL.0942-52-0110		大川市健康課 大川市大字酒見256-1 TEL.0944-85-5524 FAX.0944-86-8454
小郡市	小郡警察署生活安全課 小郡市大板井234-1 TEL.0942-73-0110	小郡市介護保険課 小郡市小郡255-1 TEL.0942-72-2111(内線454) 小郡警察署生活安全課 小郡市大板井234-1 TEL.0942-73-0110	小郡市介護保険課 小郡市小郡255-1 TEL.0942-72-2111(内線454) FAX.0942-73-4466
うきは市	うきは警察署生活安全課 うきは市吉井町343-3 TEL.0943-76-5110		うきは市保健課 うきは市吉井町新治316 TEL.0943-75-4960 FAX.0943-75-4983
みやま市	柳川警察署生活安全課 柳川市三橋町今古賀53-1 TEL.0944-74-0110		みやま市介護支援課 みやま市瀬高町小川5番地 TEL.0944-64-1516 FAX.0944-64-1517
大刀洗町	小郡警察署生活安全課 小郡市大板井234-1 TEL.0942-73-0110	大刀洗町健康福祉課 三井郡大刀洗町大字富多819 TEL.0942-77-2266 小郡警察署生活安全課 小郡市大板井234-1 TEL.0942-73-0110	大刀洗町健康福祉課 三井郡大刀洗町大字富多819 TEL.0942-77-2266 FAX.0942-77-3063
大木町	筑後警察署生活安全課 筑後市大字山ノ井338 TEL.0942-52-0110		大木町福祉課 三井郡大木町大字八町牟田255-1 TEL.0944-32-1060 FAX.0944-32-1054
広川町	八女警察署生活安全課 八女市本町465 TEL.0943-22-5110	広川町福祉課 八女郡広川町大字新代1804-1 TEL.0943-32-1113	広川町福祉課 八女郡広川町大字新代1804-1 TEL.0943-32-1113 FAX.0943-32-5164

### 行方不明の届出の際、行方不明になられた方のお名前のほか、下記のことをお伺いします

- 服装(上下、履物、持ち物など) ● 身体的特徴(身長、体重、体格、髪型など) ● 行方不明になる前の様子
  - その他(本人がよく通っていた場所や実家等)
- ※ご本人の写真がある方はお持ち下さい(早期発見につながります)

### 事前登録制度について

筑後SOSネットワークに加盟する市町のうち久留米市、柳川市、八女市、筑後市、大川市、うきは市、みやま市、大木町、広川町では、発見・保護をスムーズに行うため、行方不明になる恐れがある高齢者の方の特徴や写真などを事前に登録する制度があります。詳しくは各市町へお問い合わせください。

### 筑後田園都市推進評議会

大牟田市・久留米市・柳川市・八女市・筑後市・大川市・小郡市・うきは市・みやま市・大刀洗町・大木町・広川町

事務局 福岡県広域地域振興課 | 福岡市博多区東公園7-7 TEL.092-643-3177 FAX.092-643-3164



2人はX市に  
居住の夫婦。  
妻は仕事をしながら  
軽度の認知症である  
夫を介護している。

足腰に不自由なく、  
2人で出かける際も  
自転車や公共交通機関を  
日常的に利用している。

ガタン  
ポーン

おつかれ様  
でした お先に  
失礼します

じゃあ  
おつかれ様  
です！

おつかれ様  
です

勤務先

認知症で行方不明になった方が  
お住まいの市や町の外で発見  
されることは少なくないのです

地域のの方に  
協力して  
いただける仕組み  
があるんですね？  
夫は足腰が強いので遠くへ行っ  
ているかもしれません…  
ぜひお願いします！

それでは  
早速こちらの  
SOSネットワーク  
利用申請書へのご記入を  
お願いします

SOSネットワーク  
利用申請書

はい

※SOSネットワーク利用申請書の受付  
窓口は警察署または市町(ウラ面参照)

お父さんが…  
**おらん!**

お父さん？

どこやるか？

ただいま

ただいま

お父さん

お父さん

自宅

X市のSOSネットワーク及び  
広域連携したちくご認知症  
高齢者等SOSネットワーク  
の窓口へ情報を提供します

X市  
担当者

警察署からSOS  
ネットワークの情報が届いた!

X市SOS  
ネットワーク窓口

〇〇郵便局、XXタクシーと…  
広域連携を行っている**筑後地域12市町**の  
窓口にもFAXを送付します

筑後地域の  
12市町

〇〇郵便局

XXタクシー

情報

情報

情報

すみません  
認知症の  
夫の姿が見え  
ないんです…

とりあえず  
警察に  
届けんと!

わかりました 警察でも捜索を  
行いますがちくご認知症  
高齢者等SOSネットワーク  
にご協力を依頼  
しませんか？

筑後地域の  
12市町は 認知症で  
行方不明になった方を  
早期発見するために**協力団体に  
情報を提供**するネットワークを  
構築しています

またその地域の  
ネットワークを筑後地域  
全体につなぐ**ちくご認知症  
高齢者等SOS  
ネットワーク**  
があります

警察署窓口

家族だけで探しても  
広範囲になると  
捜索は難しくなります  
早い発見につながるよう  
躊躇せずに行方不明  
の場合は**少しでも  
早く届ける**ことが  
大切です

ちくご認知症  
高齢者等SOS  
ネットワーク  
広域連携を  
利用することが一刻も  
早い発見へつながります

その後

大丈夫  
ですよ！  
となりのY町で  
見つかりました！  
よかったですね！

ホッ

よかった

タクシー  
などのシ  
協力団体が

注意を払い  
気付けました  
声かけをします