

も し も の時に備えて、**事前登録**しませんか？

「八女市認知症高齢者等SOSネットワークシステム」

SOSネットワークシステムとは

認知症等で行方不明になった方を、警察や行政、地域の協力事業所※と連携して、**速やかに**発見し保護するためのシステムです。

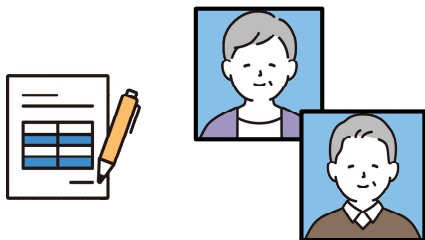
※協力事業所…社会福祉協議会、郵便局、タクシー・バス会社、コンビニ等

事前登録について

「**あんしん登録**」として、事前に名前や身体的特徴、写真などの情報をSOSネットワークに登録しておくことで、行方不明になった場合に、警察による搜索活動、協力団体への情報発信を**速やかに**開始することができます。

準備するもの

- ・あんしん登録利用申請書
- ・顔がはっきりわかるご本人の写真
(紙またはデータどちらでも可)



手続き場所

- ・高齢者福祉係
または
- ・各支所市民生活福祉係



事前登録のお問い合わせ先

介護長寿課 高齢者福祉係 ☎0943-23-1308

高齢者の総合相談窓口

八女地域包括支援センター ☎0943-23-1203

東部地域包括支援センター ☎0943-42-1119



HPを
チェック

