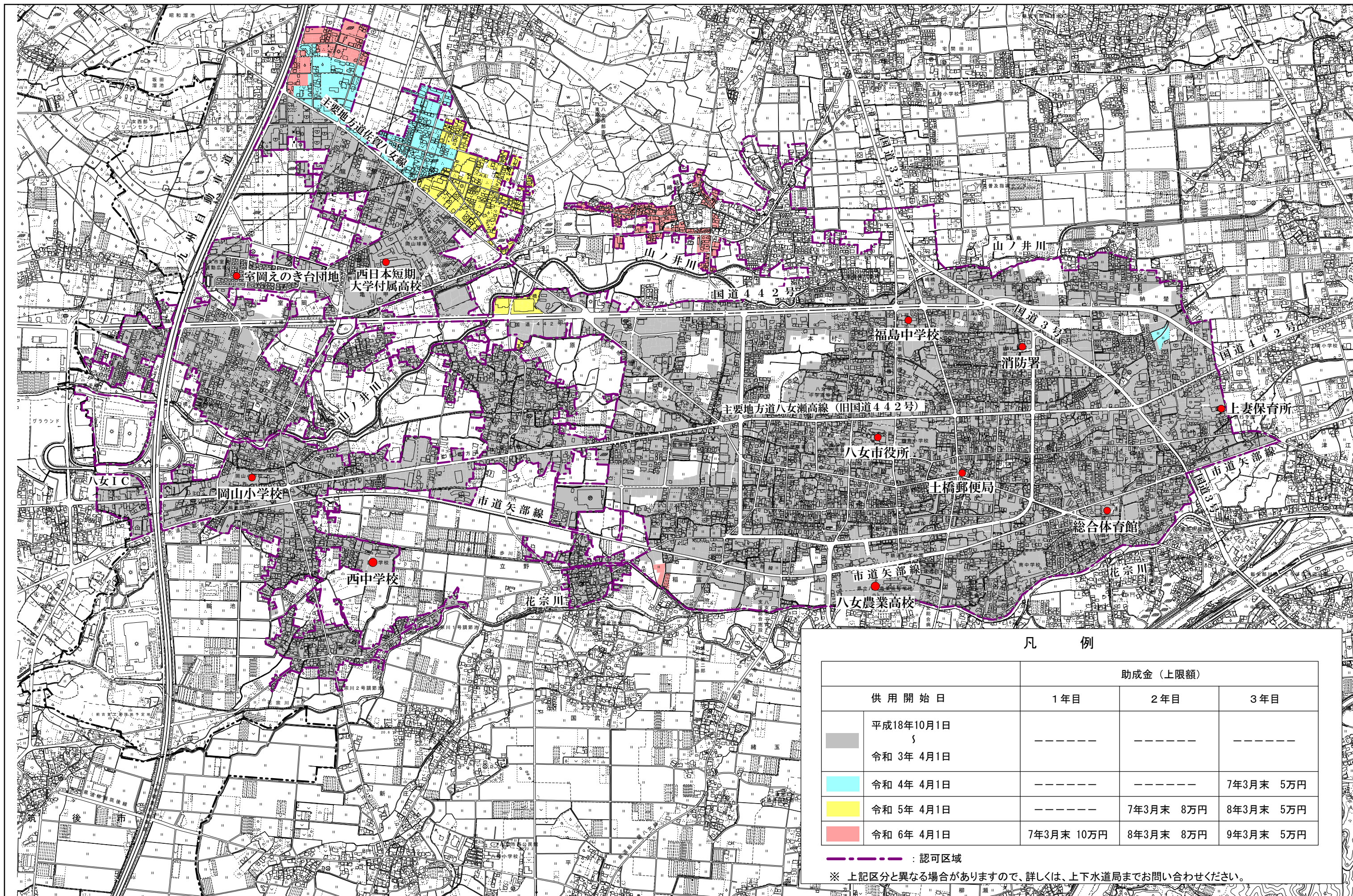


供用開始区域図（令和6年4月1日現在）



凡例

供用開始日	助成金（上限額）		
	1年目	2年目	3年目
平成18年10月1日 ～ 令和3年4月1日	-----	-----	-----
令和4年4月1日	-----	-----	7年3月末 5万円
令和5年4月1日	-----	7年3月末 8万円	8年3月末 5万円
令和6年4月1日	7年3月末 10万円	8年3月末 8万円	9年3月末 5万円

-----：認可区域

※ 上記区分と異なる場合がありますので、詳しくは、上下水道局までお問い合わせください。