

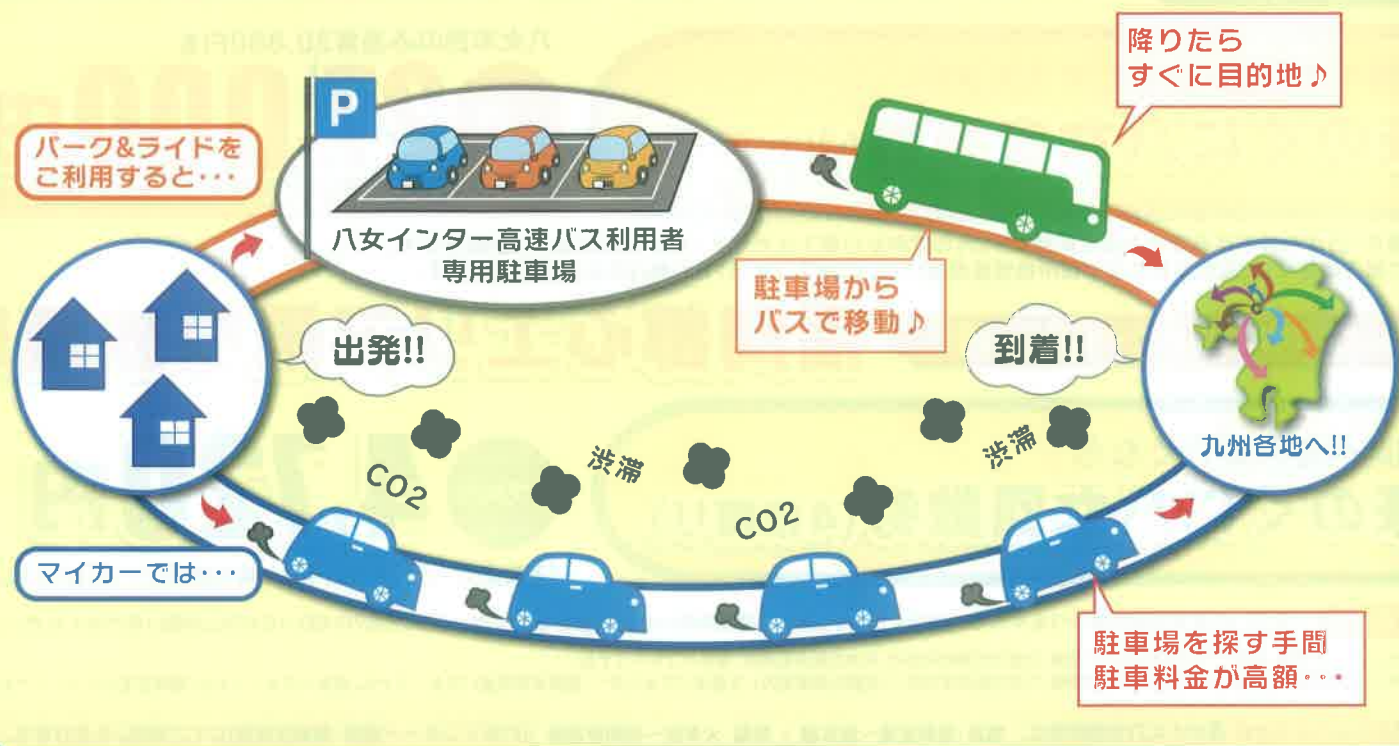
パーク＆ライドとは？

市街地の道路での交通渋滞の緩和などを目的として、駅やバスターミナルなどと隣接した駐車場に自動車をとめ、鉄道やバスなどの公共交通機関に乗りかえて移動する方法のことです。

渋滞でイライラしない！

目的地までの移動時間が読める！

CO2や排気ガスの排出を抑制し環境にやさしい！



大好評！利用者ぞくぞく

通勤・通学にも便利な 高速ハ女インターチェンジバス停



パーク＆ライドご利用で、ますます便利に！快適に！

九州バスネットワークポータルサイト
九州のバスのことならなんでもおまかせ
@バスで

<http://www.atbus-de.com> あっとバスで 検索

「@バスで」でご覧いただけます!!
SUNQバス 九州のバス時刻表 九州高速バス情報 バスサーチ

高速乗合バスに関するお問い合わせは
西鉄お客さまセンター
(受付時間 6:00~24:00)
0570-00-1010
携帯電話・PHS・IP 電話からは 092-303-3333

マイカーでハ女インター高速バス利用者専用駐車場へ、高速乗合バスに乗りして九州各地へ!!



福岡へは 茶のくにハ女定期券 & 回数券 があるからお得です!!



P

高速乗合バス専用駐車場のご案内



通勤・通学に、ショッピングに、観光に。ますます便利な高速乗合バス利用者専用駐車場。

安い! 24時間以内利用で100円!! 茶のくに八女定期券購入の方は無料!!

簡単! バスを降りる際、乗務員に申し出て「サービス券」をもらうだけ!!

便利! 57台駐車可能!! 24時間出入り自由!!



駐車料金のご案内	サービス券あり	サービス券なし
茶のくに八女定期券利用者	無料	
入庫から24時間以内	100円	1,000円
入庫から48時間以内	200円	
以後48時間以上 24時間ごと	プラス300円	プラス500円

※送迎利用の場合、入庫から30分以内は無料です。

パーク & ライドのご利用方法

- マイカーを八女インター高速バス利用者専用駐車場へ駐車
- 高速乗合バスに乗って九州各地へ
- 帰りのバス降車時に乗務員に申し出て「サービス券」をもらう
- サービス券でお得に利用!
茶のくに八女定期券購入者は駐車料金無料!!

八女インターバス停 & 専用駐車場

至筑後 八女インター北 九州自動車道 442 バイパス 至福岡

八女インター高速バス利用者専用駐車場
この場所にマイカーを停めてください。

八女インターバス停(上り福岡方面)
八女インターバス停(下り熊本方面)

下りバス停まで 距離130m・徒歩2分

上りバス停まで 距離250m・徒歩4分

H28年3月1日より八女インターバス停(上り)が移動してパーク&ライド駐車場まで近くなりました。

R

高速乗合バスのご案内

八女インター～福岡市内が

さらに**便利**に! さらに**お得**に!

10～60分間隔で運行

高速バスは福岡(天神)まで約48分!! 八女市から福岡都市圏へ通勤や買物に出かける場合、パーク&ライドのご利用で「高速バス」が最適な公共交通機関となります。

福岡への通勤・通学にオススメ!!

茶のくに八女定期券(1ヵ月)

八女市民のみ通常30,860円を

1ヶ月 27,000円

八女インターP&R駐車場を無料で使える特典付き!!

※毎月1日から月末迄有効の月度定期券です。月の途中から購入されても1日から月末迄が有効期間です。
※ご購入の際には、証明写真及び市役所地域振興課(TEL:0943-24-8162)発行の証明書が必要です。

茶のくに八女定期券に+1,000円で

福岡都心エリア乗り放題!

福岡へ遊びに行くなら

茶のくに八女回数券(4枚綴り)

4枚綴り 4,720円

(1枚あたり1,180円) ※有効期限はございません。

発売窓口 ※各窓口の営業時間が異なりますのでご注意ください。詳しい営業時間は西鉄お客さまセンター(TEL:0570-00-1010)にお問い合わせください。

茶のくに八女定期券: 西鉄バス久留米(株)八女車庫、久留米定期券発売所、天神定期券発売所、博多バスターミナル
茶のくに八女回数券: 西鉄バス久留米(株)八女車庫、八女市観光案内所(八女観光物産館内)、久留米バスセンター、西鉄天神高速バスターミナル、博多バスターミナル、福岡空港バスターミナル

茶のくに八女定期券・茶のくに八女回数券は、福岡・福岡空港～熊本線、荒尾・大牟田～福岡空港線(八女インター～福岡・福岡空港間)にてご利用いただけます。

こちらの行先表示のバスにご乗車ください

行き >>> ひのくに号 植木・C 福岡 筑紫野 FUKUOKA & ひのくに号 福岡空港 FUKUOKA AIRPORT & 国内線 福岡空港 高速 国際線 FUKUOKA AIRPORT

八女インター⇒福岡(博多駅・天神) 八女インター⇒福岡空港(国内線・国際線)

帰り >>> ひのくに号 植木・C 熊本 筑紫野 KUMAMOTO & ひのくに号 熊本 KUMAMOTO & 大牟田・荒尾 高速 OMUTA・ARAO

福岡(博多駅・天神)⇒八女インター 福岡空港(国内線・国際線)⇒八女インター

MAP(行きの降車・帰りの乗車)

- 博多バスターミナル(乗車3F・降車2F)
- 西鉄天神高速バスターミナル(乗車・降車3F)
- 福岡空港国際線(乗車1F・降車3F)
- 福岡空港国内線1・2・3(乗車・降車1F)

観光・ビジネスに好位置! 八女から広がる高速バス

